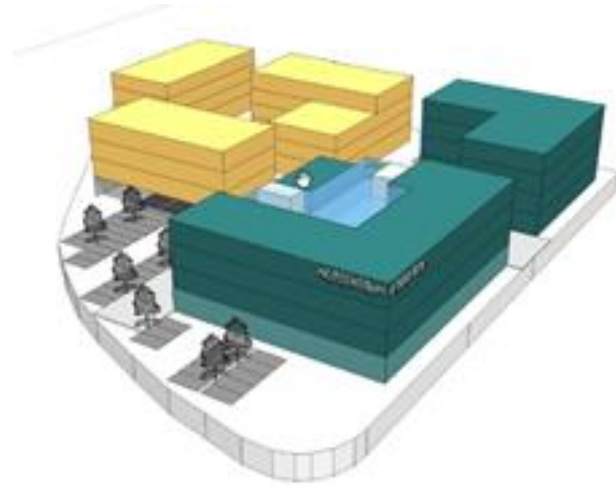


# Team Internistisches Zentrum Spilburg



**SUSANNE EICH**  
Medizinische  
Fachangestellte und Nicht-  
ärztliche Praxisassistentin  
(MNA)



**MONIKA FUHLÄNDER**  
Lehrende Medizinische  
Fachangestellte



**SIGRID HANIKA**  
Diabetesberaterin



**SABINE SCHMITT**  
Diabetesberaterin



**MERAL U S L U O G L U**  
Medizinische  
Fachangestellte



**CLAUDIA PYTTLIK**  
Medizinische  
Fachangestellte Kardiologie



**YELIZ BALK**  
Medizinische  
Fachangestellte



**ALINA POLJAKOW**  
Medizinische  
Fachangestellte



**ILEA RINZHEIMER**  
Ausbildende zur  
Medizinschen



**BIRGIT VISSING**  
Medizinische  
Fachangestellte



**SABINE SCHOLZ**  
Medizinische  
Fachangestellte



**OLGA UNGEMACH**  
Medizinische  
Fachangestellte und  
Fußballspielerin



