

# Tätigkeitsbericht 2021

AG Diabetes & Migranten der DDG

# AG Diabetes & Migranten

- Profildaten
- Plan und Realisierung 2021/2022
- Aktivitäten / Veranstaltungen
- Publikationen
- Ausblick





# Profildaten

- 83 Mitglieder
- Führungskreis
  - Faize Berger (Vorsitzende)
  - Afra Schmidt (stellv. Vorsitzende)
  - Susa Schmidt-Kubeneck (AP Geschäftsstelle)
- Zuständige Abteilungsleitung in der Geschäftsstelle der DDG: Frau Dr. Rebekka Epsch
- Transkulturelles Beratungsteam

## Herzlichen Willkommen

auf der Website der AG Diabetes und Migranten der DDG



Das vorrangige Ziel der AG Diabetes & Migranten sind die Förderung wissenschaftlicher Forschung und qualitätssichernder Maßnahmen in Hinsicht auf die Aspekte und Fragen der Kultursensibilität innerhalb der patientenorientierten und interdisziplinären Versorgung von Menschen mit Diabetes mellitus. Die AG steht intern und extern der DDG als Querschnittskompetenzträger zur Verfügung.

## Aktuelles

### Mehrsprachiges Informationsangebot der Bundesregierung

zu Regelungen und Verhaltensweisen im Zusammenhang mit dem Coronavirus

Aus aktuellem Management hat die Beauftragte der Bundesregierung für Migration, Flüchtlinge und Integration, Frau Staatsministerin Widmann-Mauz, ein **mehrsprachiges Informationsangebot der Bundesregierung zu Regelungen und Beziehungen im Zusammenhang mit dem Coronavirus SARS-CoV-2** gehören.

[Weiteren Informationen.](#)

# Schwerpunkte

- Arbeitswelt
- Depression & Distress
- Diabetes Fußsyndrom
- Ernährung & Bewegung
- Kommunikation
- Networking
- Schwangerschaft
- wissenschaftliche Projekte

Die AG Diabetes und Migranten ist innerhalb und außerhalb der DDG eine gefragte Querschnittsfunktionsträgerin. In dieser Eigenschaft regt sie den Austausch und die Kooperation sowohl mit anderen Gremien der DDG als auch mit externen Akteuren an. Nachstehend finden Sie die bisher angestoßenen Themenschwerpunkte, die jeweils im Kontext Diabetes und Migration bearbeitet werden:



# DDG Kongress 2021

## DDG Herbsttagung 2021

DDG Kongress 2021

12.-15. Mai 2021, Online



Diabetes Kongress

DDG Herbsttagung 2021, Wiesbaden

5.-6. November, Hybrid

Schwerpunkt Thema: Kultursensible Beratung & Therapie von Menschen mit Diabetes



Diabetes Herbsttagung

**DDG** Deutsche  
Diabetes  
Gesellschaft

# DDG Kongress 2021

**DDG** Deutsche  
Diabetes  
Gesellschaft



Symposium  
Ausschuss Ernährung

## Aspekte der Ernährungstherapie in unterschiedlichen Sprach- und Kulturräumen

Trends und neue Themen in der  
Ernährungstherapie

Ratingen, 14.05.2021

Faize Berger

**DDG** Deutsche  
Diabetes  
Gesellschaft

DDG  
Praxisempfehlungen

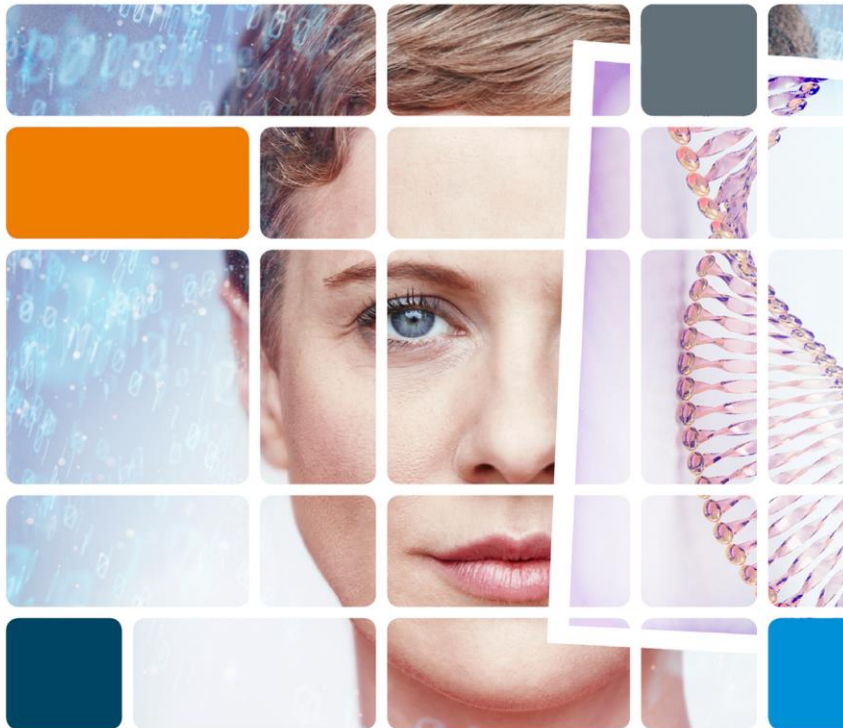
## DDG Praxisempfehlungen Diabetes und Migranten

Herbsttagung 2021 - Online

Ratingen, 15.05.2021

Faize Berger

DIABETES  
KONGRESS  
DDG



DIABETES KONGRESS 2021

PRÄZISIONSMEDIZIN – EINE  
REISE IN DIE ZUKUNFT DER  
DIABETOLOGIE

12. – 15. Mai 2021  
Online-Kongress

ONLINE-KONGRESS

ONLINE-PROGRAMM



# Online Mitgliederversammlung der AG Diabetes und Migranten im Jahr 2021

## Teil 1

Begrüßung

Rückblick 2020

Aktuelle Themen

Planungen (Herbsttagung 2021)

## Teil 2 - Diskussion / Austausch

Eindrücke im Nachgang zu DDG Kongress 2021

Wer hat publiziert, kann und informieren

Diabetes – Corona Pandemie - Migranten

**DDG** Deutsche  
Diabetes  
Gesellschaft

## Mitgliederversammlung 2021

AG Diabetes & Migranten der DDG

Online, 25. Mai 2021

15:00 – 17:00 Uhr

# Herbsttagung 2021, Wiesbaden

Schwerpunkt: Kultursensible Beratung &  
Therapie von Menschen mit Diabetes



**NEU**

Diabetes - Adipositas – Allgemein – Migration  
Diabetes - Adipositas – Prävention – Migration  
Diabetes - Adipositas – Pädiatrie – Migranten  
Diabetes - Adipositas – Sport/Bewegung – Migranten

Aktivitäten der  
AG Diabetes und Migranten  
auf der  
DDG Herbsttagung 2021, Wiesbaden

Diabetes – Adipositas – Migration

■ DAG/DDG -Symposium  
Politik & Querschnittsthemen  
🕒 14:45 - 16:15  
👤 Werner Kern  
Faize Berger  
📍 09

**Symposium:**

**Diabetes – Adipositas – Migration**

Datum: Freitag, 05.11.2021

Uhrzeit: 14:45 - 16:15 Uhr,

Raum: Terrassensaal Segment D

Vorsitz: Werner Kern, Faize Berger

Vorträge: Ina Danquah, Peter Schwarz, Susanna Wiegand, Christine Joisten

Aspekte der Kultursensibilität in der  
ärztlichen und nichtärztlichen  
Weiterbildung

■ DDG Praxisdialog  
Politik & Querschnittsthemen  
🕒 16:30 - 18:00  
👤 Faize Berger  
Erhard Siegel  
📍 08

**DDG Praxisdialog:**

**Aspekte der Kultursensibilität in der ärztlichen und nichtärztlichen**

**Weiterbildung**

Datum: Freitag, 05.11.2021

Uhrzeit: 16:30 – 18:00 Uhr,

Raum: Forum 1.2

Vorsitz: Faize Berger, Erhard Siegel

Diskutanten: Bernhard Kulzer, Doris Schöning, Martin Stetzkowski



**Treffen AG Diabetes und Migranten**

Termin: Samstag, 06.11.2021,

Uhrzeit: 9.00-10.00 Uhr,

Raum: Studio 1.5A

Einladung der AG Diabetes und Migranten

Diabetes – Schwangerschaft –  
Migration (Theorie und Praxis)

■ DDG Workshop  
Politik & Querschnittsthemen  
🕒 09:00 - 10:30  
👤 Johanna Karapinar  
Claudia Krüger  
Jens Stupin  
📍 44

**WORKSHOP:**

**Diabetes – Schwangerschaft – Migration (Theorie und Praxis)**

Datum: Samstag, 06. November 2021

Uhrzeit: 09:00 - 10:30 Uhr,

Raum: Studio Terrasse 2.2. A

Vorsitz: Johanna Karapinar, Claudia Krüger, Jens Stupin

Aktuelle Aspekte des Diabetes in der  
Schwangerschaft: Schwangere mit  
und ohne Migrationshintergrund

■ DDG-Symposium  
Politik & Querschnittsthemen  
🕒 10:45 - 12:15  
👤 Jens Stupin  
Faize Berger  
📍 165

**Symposium:**

**Aktuelle Aspekte des Diabetes in der Schwangerschaft: Schwangere  
mit und ohne Migrationshintergrund**

Datum: Samstag, 06.11.2021

Uhrzeit: 10:45 - 12:15 Uhr, Raum: Halle Süd Segment A

Vorsitz: Jens Stupin, Faize Berger

Vorträge: Maritta Kühnert, Matthias Kaltheuner, Johannes Erdmann



## Inhalte – Aktualisierung in 2021

- Definition (Migrationshintergrund und Generation)
- Datenlage
- Demographie für Deutschland
- Prävalenz
- Demographie für Österreich
- Prävalenz für Österreich
- Besonderheiten in der Diagnostik und Therapie
- Behandlung von Menschen mit Migrationshintergrund und Diabetes in der Praxis (allgemeine Rahmenbedingungen / Sprache / Ernährung)
- Schulungen und Schulungsmaterialien
- Schwangerschaft und GDM
- Fasten allgemein / Fasten Ramadan (Therapiedosierungsvorschläge) / Fastenbrechen

Erweitert



# Ernährungstherapie bei Diabetes mellitus



**Konzeptvorschlag**  
**Kultursensibles Beratungsmaterial**  
**Anlass: Workshop am 08.03.2019**  
**Teilnehmer: BZfE, DGE, VDD und DDG**

Zielsetzung: Das zu erstellende Medienpaket „kultursensible Ernährungstherapie Diabetes mellitus“ soll die Behandler bei der professionelle Beratung und Begleitung von Menschen, die aus einem anderen Sprach und Kulturkreis stammend in Deutschland leben und an Diabetes mellitus erkrankt sind, unterstützen.

Vorhaben: Es soll nach Sprach-/Kulturkreisen mehrere Medienpakete erstellt. Angedacht ist vor allem in Türkisch, Arabisch, Russisch. Das Material wird bilingual erstellt.  
 Das folgende vorgeschlagene Konzept baut auf dem Medienpaket für die Ernährungstherapie Diabetes mellitus dem BZfE und der DGE auf.

Mögliche Bestandteile des (kultursensiblen) Medienpakets:

**Teil 1: Beschreibung / Einleitung**

**Teil 2: Eine strukturierte Übersicht soll die Besonderheiten vermitteln.**

Beispielsweise den Stellenwert der Nahrungsaufnahme, die Essenszeiten, die Nahrungszubereitungsformen, die Essgewohnheiten, Stellenwert von Brot, die Verzehrintensität von Fleisch/Fisch/Gemüse/Obst/Fette & Öle/Kohlenhydrat/Gewürze. Die kulturellen Überzeugungen, die mit Ernährung in Zusammenhang stehen.

Umfang: Ein DIN A4-Blatt doppelseitig  
 Sprache: Bilingual

**Teil 3: Lebensmittelkarten**

Die Lebensmittelkarten werden eventuell ergänzt. Beispielsweise für den türkischen Kulturkreis sollte „Bulgur“ und „Ayran“ aufgenommen werden.

Falze Berger, 24.02.2019



Umfang: Die Lebensmittelkarten aus dem Medienpaket sollen ggf. entsprechend angepasst werden.

Sprache: Bilingual

**Teil 4: KE-/BE-Umrechnungstabelle**

Existierende Tabellen sollen überprüft werden. Dafür ist im Anhang die KE-Austauschtabelle (türkisch/deutsch), die vom Bürger Hospital Frankfurt am Main der AG Diabetes und Migranten der DDG als Arbeitsmaterial zur Verfügung gestellt wurde, zu finden.

Umfang: Bedarf eine Klärung.

Sprache: Bilingual

Anhang: KE-Austausch-Tabelle türkisch 02.03.2017



Falze Berger, 24.02.2019

Ergänzungsmodul für das Medienpaket „Ernährungstherapie bei Diabetes mellitus Typ 2“ für die Ernährungsberatung und -therapie von Menschen türkischer Herkunft entwickelt.

Die AG Diabetes und Migranten hat diese Initiative angeregt, die Kompetenzträger zusammengebracht und die Bedarfe konkretisiert. Diese soll Ernährungsfachkräften in der Beratung und Schulung von Menschen mit nicht-insulinpflichtigem Diabetes mellitus Typ 2 sowie mit Prädiabetes helfen.

**Meyvelerin karbonhidrat oranı hakkında bilgi edinin:**

Düşük karbonhidrat oranı	Orta karbonhidrat oranı	Yüksek karbonhidrat oranı
Ahududu Frenk üzümü Çilek Yaban mersini Böğürten Greyfurt Dutlar Dut	Portakal Karpuz Kayısı Şeftali Kivi Vişne Mandalina Erik Tatlı kavun/kavun	Ananas (taze) Nektarin Armut Mango Kiraz Can eriği Elma Üzüm Nar Ananas (konserve, şekerli) Trabzon hurması Muz



# Klinische Diabetologie DDG

## Diabetes und Migration

Live-Webinar „Klinische Diabetologie“

Freitag, 18. Dezember 2020

Faize Berger

11:45 – 12:30 Uhr

**DDG** Deutsche  
Diabetes  
Gesellschaft

## Agenda

### 1-Themen

Begrifflichkeiten

Datenlage

Prävalenz

Demographie

Diabetesrisiko

Besonderheiten

Versorgung

Ernährung

Arbeitswelt

GDM – Schwan-

gerschaftsdiabetes

### 2-Fall Beispiele

5 Fall Beispiele

[Flüchtlinge und  
Migranten aus  
der Türkei, Syrien  
und russisch-  
stämmige]

### 3-Prüfungsfragen

3 Prüfungsfragen

### 4-Nützliche Hinweise

Leitlinien und  
Migration

Nützliche Quellen

# Interview – Weltdiabetestag 14. November 2021

**TRTDEUTSCH** News Politik Wirtschaft

GESELLSCHAFT 16 NOV. 2021

## Gesundheitsexpertin: „Migranten bekommen fünf Jahre früher Diabetes“

Anlässlich des Weltdiabetestages hat TRT Deutsch mit Faize Berger von der Deutschen Diabetes Gesellschaft (DDG) über das Leben mit der chronischen Erkrankung gesprochen – und wieso deren Behandlung kultursensibel sein sollte.



Medizinische Geräte in der Diabetes-Therapie (AA)

Folgen

## Frau Berger, wie viele Menschen sind deutschlandweit von Diabetes betroffen?

In Deutschland erhebt das Robert Koch-Institut (RKI) regelmäßig Daten zur Verbreitung von Diabetes und seinen Begleit- und Folgeerkrankungen. Dabei werden auch die Zusammenhänge zwischen Ernährung, Bewegung, Übergewicht sowie persönlichen, regionalen und sozialen Faktoren untersucht und die Ergebnisse im Rahmen des Gesundheitsmonitorings veröffentlicht.

Demnach geht man in Deutschland aktuell von 8 Mio. Menschen mit Typ-2-Diabetes aus. Zusätzlich sind 32.000 Kinder und Jugendliche sowie 341.000 Erwachsene von Typ-1-Diabetes betroffen.

## Wo erhalten Migranten mit Diabetes korrekte Informationen?

Fremdsprachige Informationsmaterialien für Behandler und Patienten sind bei der AG Diabetes und Migranten zu finden. Wir empfehlen auch das Diabetesinformationsportal [diabinfo](#) für umfangreiche Informationen in Deutsch, Türkisch und Polnisch für Patienten und ihre Angehörigen.

Das Ärztliche Zentrum für Qualität in der Medizin (ÄZQ) gibt ebenfalls verlässliche

[Patienteninformationen zu Diabetes](#) in den Sprachen Arabisch, Englisch, Französisch, Russisch, Spanisch und Türkisch heraus. Diese gehen auf Therapie, Folge- und Begleiterkrankungen ein.

<https://www.trtdeutsch.com/gesellschaft/gesundheitsexpertin-migranten-bekommen-funf-jahre-fruher-diabetes-7151454>

Arbeitsgemeinschaft Diabetes & Migranten

Vorsitzende: **Faize Berger**  
fb@faizeberger.com

Geschäftsstelle: **Susa Schmidt-Kubeneck**  
schmidt-kubeneck@ddg.info

**Vielen Dank.**

Albrechtstr. 9  
10117 Berlin

Tel 030/311 69 37-0  
Fax 030/311 69 37-20

[www.ddg.info](http://www.ddg.info)

**Barbara Bitzer**  
Geschäftsführerin

030/311 69 37-11  
bitzer@ddg.info